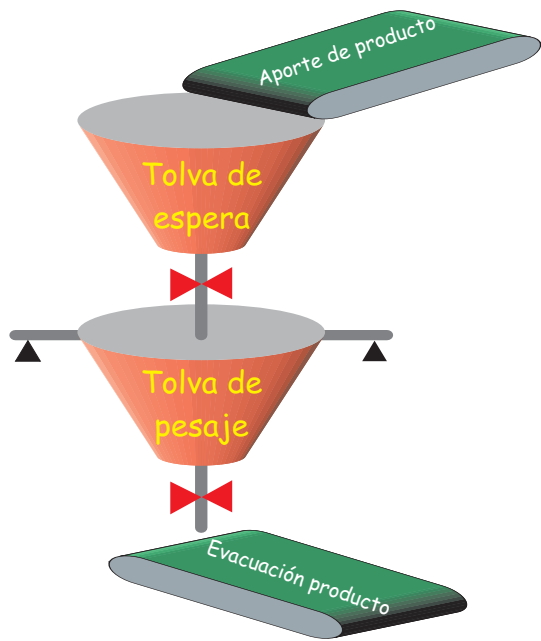


Software de Bulk-Weighing (Pesaje en continuo por ciclos)

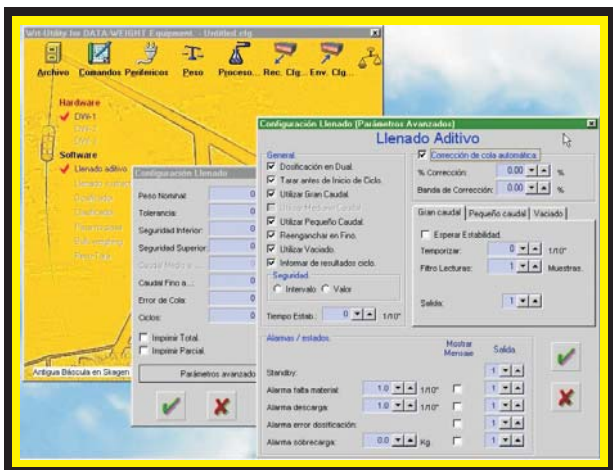
- Este es uno de los programas que funcionan sobre los indicadores de PESO multifunción DW-##. Con este programa se podrá realizar el pesaje de un producto por ciclos (bulk-weighing) como por ejemplo: Frutos secos, aceitunas, granza, etc.
- Cuando busque un indicador de estas características, tenga en cuenta sus necesidades actuales, cómo podrían cambiar en un futuro, y con qué facilidad el sistema que usted está considerando podría adaptarse a esas nuevas condiciones de funcionamiento.

Software disponible en los siguientes indicadores:



GENERALIDADES.

- ✓ Permite afinar la pesada hasta con 3 caudales. (Dependiendo del indicador)
- ✓ Dispone de entradas digitales optoaisladas que se utilizan como repetidor de las teclas del frontal (inicio de ciclo, stop, pausa, descarga manual, etc.).
- ✓ Control de fallo de tensión, permitiendo continuar el proceso en curso.
- ✓ Corrección de la cola de forma Automática o Manual.
- ✓ Las opciones de configuración están protegidas con un PASSWORD.
- ✓ Este indicador puede configurarse a través del programa **DW-REMOTE** for WINDOWS™.
- ✓ Permite transmitir los resultados de las pesadas a un ordenador central.
- ✓ Permite la conexión en red de hasta 99 indicadores para poder ser gestionados desde un ordenador central.



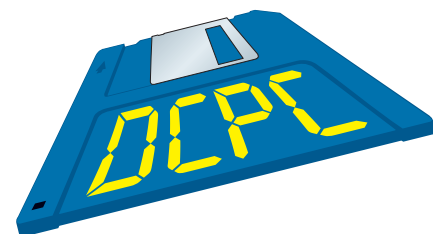
Utilidad para la configuración del indicador de peso desde cualquier ordenador.

INFORMES:

- ✓ Resultados de cada ciclo de producción.
- ✓ Resultados al final de la partida.
- ✓ 5 Campos de datos configurables e imprimibles en el informe de fin de partida.

OPCIONES:

- ✓ Permite afinar la dosificación en una rampa controlando un variador de frecuencia con entrada 0-10Vdc o 4-20mA.
- ✓ Comunicación vía RS232, RS485 ó Módem con otros dispositivos.
- ✓ Impresión de etiquetas con código de barras de las pesadas.
- ✓ Adaptar el protocolo de comunicación al de otros fabricantes.
- ✓ Bajo demanda cualquier tipo de modificación.



* Estas características pueden variarse sin previo aviso.

